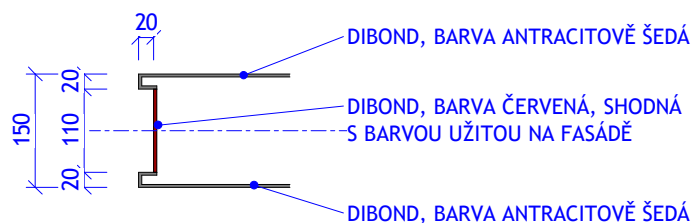


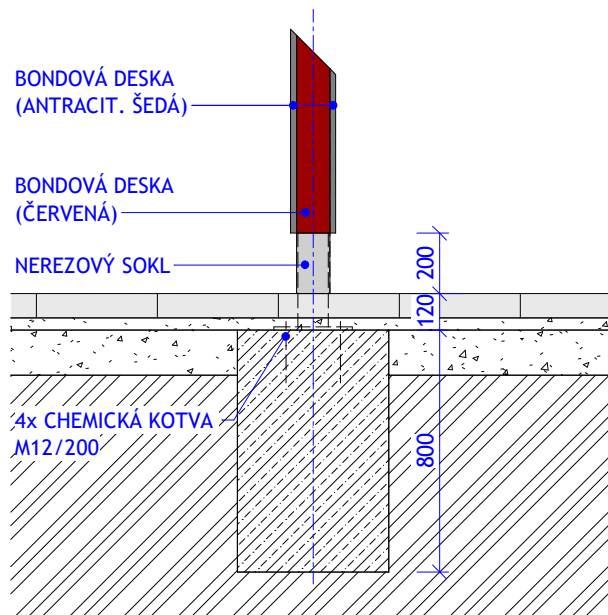
OE 05 TOTEM ORIENTAČNÍHO SYSTÉMU (SO 04.1)

OZN.	POPIS	POČE T [ks]	POZNÁMKA
OE 05	<p>TOTEM ORIENTAČNÍHO SYSTÉMU JE TVOŘEN POZINKOVANOU OCELOVOU KONSTRUKCÍ, OPLÁŠTĚNOU BONDVÝMI DESKAMI. VE SPODNÍ ČÁSTI BUDE NEREZOVÝ SOKL V. 200 mm. VEŠKERÉ KOTEVNÍ PRVKY BUDOU SKRYTÉ. ROZMĚRY TOTEMU 2200/500/150 mm.</p> <p>SOUČÁSTÍ DODÁVKY BUDE GRAFICKÝ NÁVRH ORIENTAČNÍHO SYSTÉMU. GRAFIKA BUDE OBSAHOVAT MAPU AREÁLU S VYZNAČENÍM BUDOV, LEGENDOU A PŘEHLEDOVOU MAPKU ŠIRŠÍCH VZTAHŮ, SMĚROVÉ ŠIPKY A NA OSTATNÍ OBJEKTY, LOGO A NÁZEV FAKULTY.</p> <p>SOUČÁSTÍ DODÁVKY BUDE BETONOVÝ ZÁKLAD 800/500/800 mm Z PROSTÉHO BETONU C 16/20. KOTVENÍ OCEL. KONSTRUKCE K ZÁKLADU BUDE PROVEDENO PŘES PATNÍ PLECH TL. 10 mm NA 2x4 ks CHEMICKÉ KOTVY M12/200.</p>	5	KOMPLETNÍ DODÁVKA VČETNĚ ZÁKLADU, DOPRAVY A MONTÁŽE

OE 05 SCHÉMA LEMU



OE 05 SCHÉMA KOTVENÍ



REFERENČNÍ OBRÁZEK:



REFERENČNÍ OBRÁZEK:

